

*Ciro's*

BAR RESTAURANT

**DESDE SU APERTURA EN ENERO 2018 EL CIRO'S RÁPIDAMENTE SE POSICIONÓ EN EL SEGMENTO EJECUTIVO. CONTANDO CON ALTO FLUJO DE PÚBLICO EN ALMUERZOS DE HASTA 300 PERSONAS EN FORMATO CASUAL DINNING CHILENO.**

*"Ciro's Isidora, el triunfo de la cocina chilena urbana" EL Líbero*



**LA PRENSA ESPECIALIZADA  
DESDE EL COMIENZO TRATÓ  
BIEN AL CIRO'S.  
OBTENIENDO 6,5 TENEDORES  
EN LA CRÍTICA DE ESTEBAN  
CABEZAS.  
A SU VEZ EL PISCO SOUR DEL  
CIRO'S FUE DESTACADO EN  
LA REVISTA CAPITAL.  
ADEMÁS, MUCHAS NOTAS EN  
BLOGS, INSTAGRAM Y OTRAS  
REVISTAS.**





**LA MARCA CIRO'S ES "DE CULTO" EN EL SEGMENTO ALTO POR SU TRAYECTORIA QUE VA DESDE 1961 EN EL CENTRO DE SANTIAGO. ABOGADOS, POLÍTICOS Y CORREDORES DE BOLSA AMAN EL CIRO'S DE BANDERA. HOY MUCHOS HAN MIGRADO SUS OFICINAS A EL GOLF. A DIARIO NOS VISITAN PERSONALIDADES DE LA POLÍTICA Y EL MUNDO DE LOS NEGOCIOS.**

**TENIENDO ESTE PÚBLICO CAUTIVO AHORA VAMOS POR EL PÚBLICO MÁS BOHEMIO DE ALTO NIVEL, CON UN CONCEPTO DISRUPTIVO EN EL BARRIO. QUE PROBABLEMENTE NOS CONVERTIRÁ EN LA OVEJA NEGRA DE ISIDORA.**

## ¿CÓMO?

**CREANDO UN BAR “TIPO CLANDESTINO” EN EL SEGUNDO PISO DE LA CASONA DE ISIDORA ARRIBA DEL CIRO`S.**

**UN BAR QUE RESCATARÁ EL ATRACTIVO DE UN SPEAKEASY, PERO A LA CHILENA. SIN MECÁNICAS COMPLEJAS PARA ENTRAR.**

**-POR UNA MISTERIOSA PUERTA LATERAL, TOCANDO UN CITÓFONO, SE ACCEDE A LA RECEPCIÓN. AQUÍ SE PRESENTA UNA TARJETA DE MEMBRESÍA-**

**PENSADO EN EL SEGMENTO QUE VIVE EN EL SECTOR ALTO Y NO SE MUEVE A OTROS BARRIOS COMO BELLAVISTA.**

**ADEMÁS DEL PÚBLICO QUE SALE DE RESTAURANTES COMO EL TIRAMISÚ, CON GANAS DE TOMAR UNA ÚLTIMA COPA, CUANDO TODO EL BARRIO ESTÁ CERRANDO.**



## MECÁNICA DE CONVOCATORIA Y ENTRADA.

EN PRINCIPIO CREAREMOS EL  
“MITO URBANO”.

ENTREGANDO TARJETAS DE  
MEMBRESÍA A NUESTROS CIENTOS  
DE CLIENTES. TARJETAS ABIERTAS  
QUE PERMITIRÁN INVITAR AMIGOS.  
DE ESTE MODO LOGRAREMOS QUE  
EL BAR TENGA UN CRECIMIENTO  
ORGÁNICO, SIN DIFICULTAR EL  
ACCESO. ASÍ MISMO INVITACIÓN  
DIRECTA A CELEBRIDADES,  
FOODIES, GENTE DEL RUBRO  
GASTRONÓMICO, TURISTAS EX-  
TRANJEROS\*, ETC.  
APOYAREMOS CON UNA CRÍPTICA  
CAMPAÑA EN INSTAGRAM.



\* Contamos con publicación en el mapa del Hotel W y una estrecha relación con el conserje.

**PUERTA LATERAL DE ACCESO AL BAR**



**EL SEGUNDO PISO DONDE SE UBICARÁ EL BAR. PRIMERA LÍNEA EN ISIDORA GOYENECHEA.**





**CONTAMOS CON UNA PLANTA  
LIBRE DE 80M2 IDEAL PARA  
ESTA PROPUESTA.  
TENEMOS PATENTE DE BAR  
CLASE "E", LA CUAL NOS  
PERMITE VENDER  
EXCLUSIVAMENTE BEBIDAS  
ALCOHÓLICAS SIN DEPENDER  
DE LA COMIDA.**





**HORARIO DE FUNCIONAMIENTO COMO BAR**

**MARTES A VIERNES  
DE 20PM A 2:30AM**

**HORARIO DE FUNCIONAMIENTO PARA EVENTOS**

**DURANTE EL DÍA EN LA SEMANA Y  
FINES DE SEMANA.**





**ANTECEDENTES GENERALES**

**CORE TARGET: SEGMENTO ALTO 30+UP**

**CAPACIDAD 48 PERSONAS SENTADAS + 30 PERSONAS DE PIE**

**PRECIO PROMEDIO POR PERSONA ESTIMADO \$20.000**

**CON RESERVAS**

**ESPACIO FUMADORES EN LA ENTRADA**

**ESTACIONAMIENTOS EN ISIDORA, Y PLAZA PERÚ, SUBTERRÁNEO Y CALLE.**



**LAYOUT E INTERIORISMO**



**GRISANTI & CUSSEN**

Diseño Interior — Santiago de Chile

PALETA DE COLORES Y TEXTURAS

TERCIOPELO



MUROS



MADERA



MARMOL



BRONCE

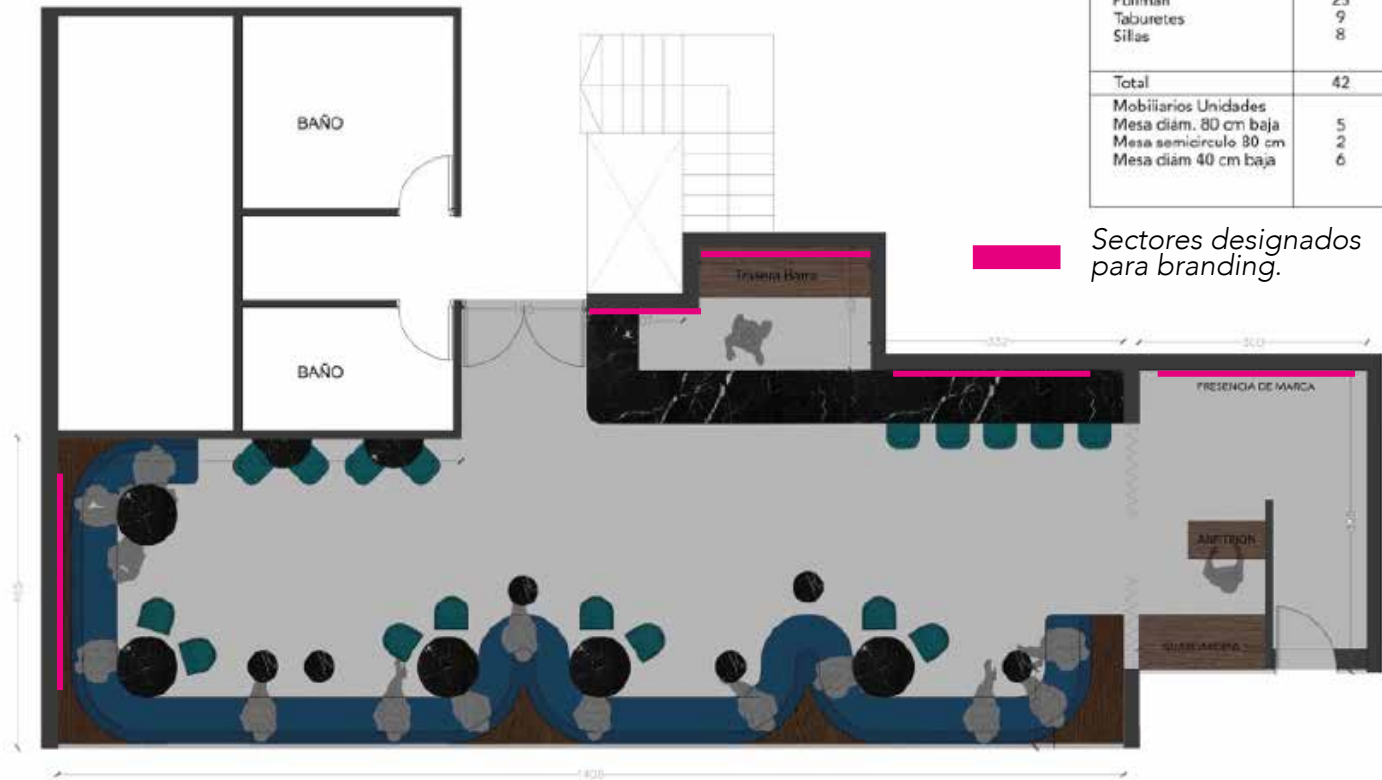


MATERIALES DE ALTA CALIDAD AL TACTO, EN UN AMBIENTE OSCURO, CON LUCES PUNTUALES QUE ILUMINAN SÓLO LO NECESARIO. EL ESPACIO NO CONTARÁ CON LUS NATURAL.



**LAYOUT**









**REFERENCIAS Y LOOK AND FEEL**









## **LA MÚSICA**

**ELECTRÓNICA LIGERA Y DE CALIDAD EN SUS DIFERENTES VARIANTES, CON LA PRESENCIA DE DJ LOS DÍAS JUEVES Y/O VIERNES**

**(NO EDM\* COMERCIAL)**

**\*Electronic Dance Music**



**LA BARRA ES EL MOTOR DE ESTE PROYECTO, POR ESO CONTAREMOS CON LA ASESORÍA DEL MIXÓLOGO RICARDO GUERRERO PARA LA ESTANDARIZACIÓN DE COCTELES Y PROPUESTA DE CRISTALERÍA Y EXPERIENCIA BAR.**



**UNA CARTA SIMPLE, SÓLIDA Y CONSISTENTE, DIVIDIDA EN LAS SIGUIENTES CATEGORÍAS:**

**-APERITIVOS / SPRITZ / VERMOUTH**

**-VINOS Y ESPUMANTES, POR COPA Y BOTELLAS.**

**-CERVEZAS / MIXERS PREMIUM (TÓNICAS): ARTESANALES, IMPORTADAS Y NACIONALES PREMIUM.**

**-DESTILADOS: TENNESSEE WHISKEY, WHISKY, GIN, PISCO (chi-per), VODKA, RON, TEQUILA, MEZCAL, ETC.**

**-COCKTAILS DE LA CASA**

**-COCKTAILS CLÁSICOS**

**-CHILENOS CLÁSICOS**

**-LICORES**

**-SHOTS**

**CERVEZA ARTESANAL DE LA CASA**

**QUEREMOS CONTAR CON UNA CERVEZA  
CRAFT INSIGNIA EN EL BAR.  
LA MARCA GOOSE ISLAND DEL  
PORTFOLIO DESA NOS PARECE PERFECTA.**







## **WINE DISPENSER.**

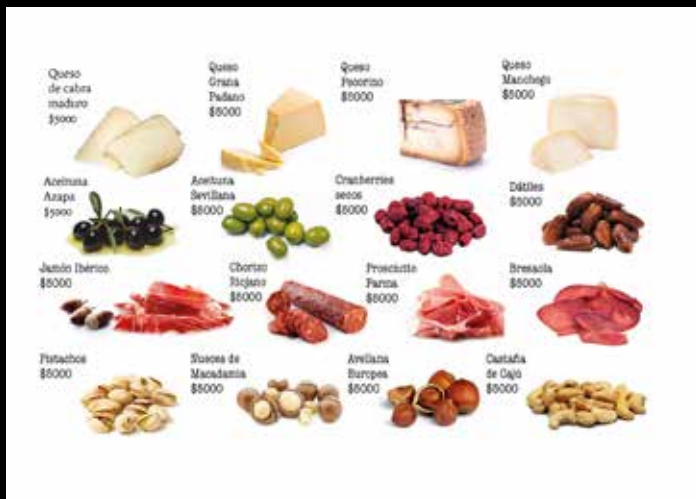
**EL VINO POR COPA DE LA CASA ES UNA CATEGORÍA ATRACTIVA PARA LAS MARCAS, DADO EL ALTO FLUJO DE TURISTAS EXTRANJEROS QUE LLEGAN AL LOCAL A PROBAR VINOS CHILENOS.**

**Y UNA CARTA MUY  
SIMPLE DE  
QUESOS,  
CHARCUTERÍA,  
PANES, FRUTOS  
SECOS Y  
ENCURTIDOS PARA  
ACOMPañAR LAS  
BEBIDAS.**



**CONCEPTO CARTA DE TAPAS.  
100 GRAMOS DE...**

**SI BIEN NUESTRO CONCEPTO  
ES UN BAR DE VERDAD, SIN  
COCINA. TENDREMOS UNA  
CARTA SIMPLE DE INGREDIENTES  
PREMIUM QUE EL CLIENTE  
PODRÁ PEDIR EN LA  
COMBINACIÓN PREFERIDA  
DE 100 GRAMOS POR CADA  
UNO. SERVIDO POR EL BAR  
TENDER.**





## BRANDING

EN LA ARQUITECTURA ESTÁN CONTEMPLADOS LOS ESPACIOS\* PARA INSTALAR EL BRANDING EN TRABAJO CONJUNTO CON LAS MARCAS PARTICIPANTES. \*VER LAYOUT.



LOOK AND FEEL DEL DISEÑO  
CARTA Y GRÁFICAS  
DEL BAR.



**ALGUNOS NOMBRES  
(EN EVALUACIÓN)**



**EL ENTRETECHO**

**LA BUHARDILLA**

**LA MANSARDA**

**DON CIRO**

**LA PUERTA (DEL CIRO`S)**

**LA BODEGA (DEL CIRO`S)**

**O SIMPLEMENTE CONOCIDO COMO:  
“EL BAR QUE ESTÁ ARRIBA DEL CIRO`S”**





**DISEÑO E INTERIORISMO: HUGO GRISANTI Y KANA CUSSEN**

**ASESOR DE BAR Y COCTELERÍA: RICARDO GUERRERO**

**CONSULTOR MUSICAL: FRANCISCO PAVÓN (BAR MOLOKO)**

**COLABORADORES Y STAFF  
DEL PROYECTO.**

**HEAD BAR TENDER BAR ACADEMY:**

**BAR TENDER:**

**ANFITRIÓN:**

**MESEROS 2:**

**COMIDA: HAROLDS RIVERS (CIRO`S)**

**BAR MANAGER, MKT Y PR: CHICO ALAMOS (BAR POLLUELO AMARILLO)**





## **APORTE PUBLICITARIO FULL**

**CON EXCLUSIVIDAD DE IMAGEN, 100% PREFERENCIA EN CARTA Y FULL PORTAFOLIO DESA A 24 MESES.  
(SÓLO CLANDESTINO)  
\$60.000.000.-**

## **APORTE PUBLICITARIO POR CATEGORÍAS**

**CON EXCLUSIVIDAD DE IMAGEN POR CATEGORÍA, PREFERENCIA EN CARTA POR CATEGORIA A 24 MESES.  
(SÓLO CLANDESTINO)  
\$10.000.000.- POR CATEGORÍA**

**CON INVERSIÓN TOTAL EN LA REMODELACIÓN DEL ESPACIO Y SU PUESTA EN MARCHA (AUDITABLE).**

**NOTA: EN CIRO`S CONTAMOS CON PARTE DEL PORTAFOLIO DESA DESDE ENERO 2018.**

